
Kickoff – NAVEBGO

Université de Strasbourg
Gwenaël Imfeld, Sylvain Payraudeau, Jérémy Masbou

Labor für Hydrologie und Geochemie – LHyGeS
Laboratoire d'Hydrologie et de Géochimie – LHyGeS

04.06.2019



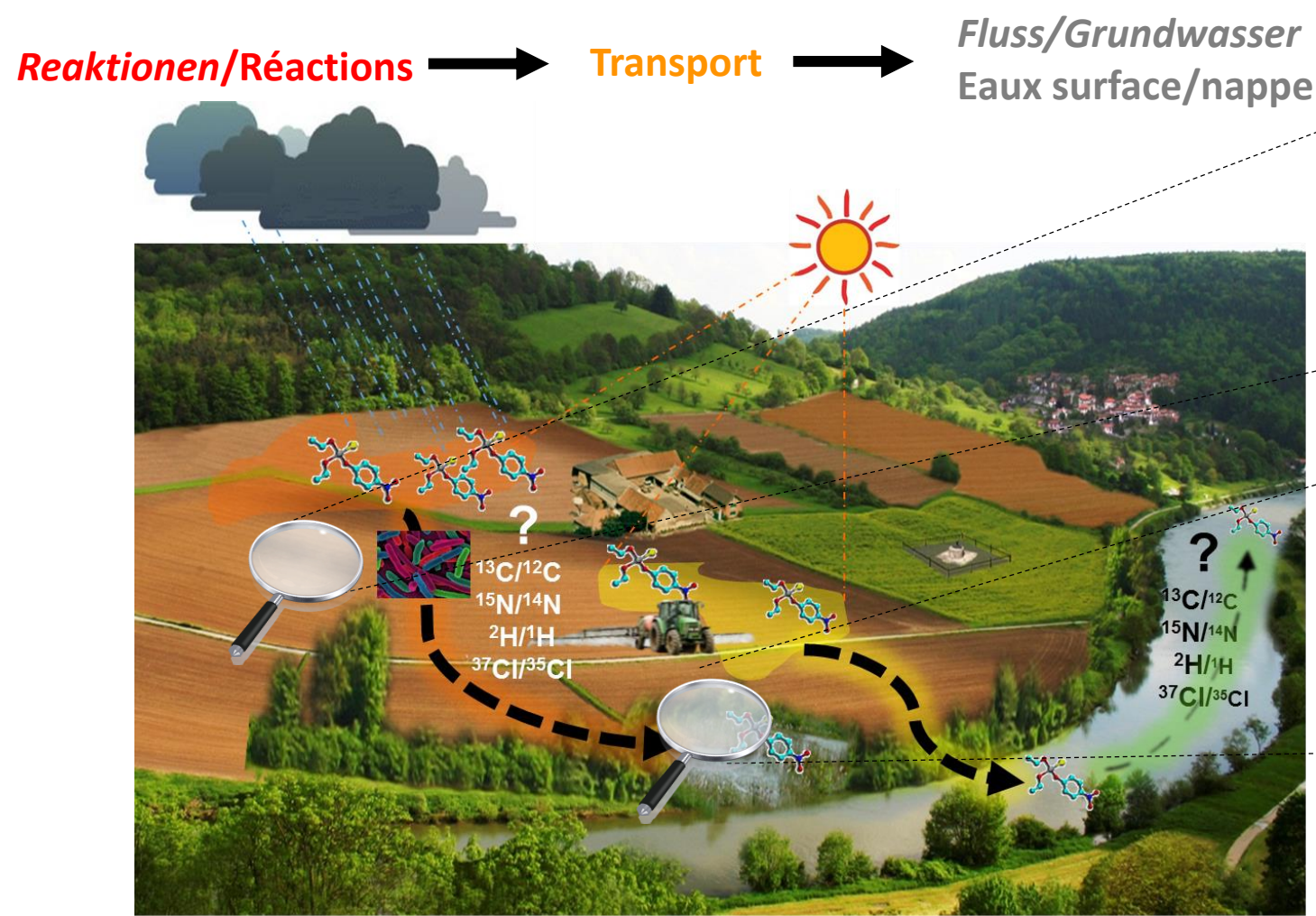
Fonds européen de développement régional
(FEDER)
Europäischer Fonds für regionale Entwicklung
(EFRE)



Der Oberrhein wächst zusammen: mit jedem Projekt/ Dépasser les frontières, projet après projet

Das Schicksal von Schadstoffen in der Umwelt verstehen

Comprendre le devenir des polluants dans l'environnement



Critical zone

Schicksal? Devenir?

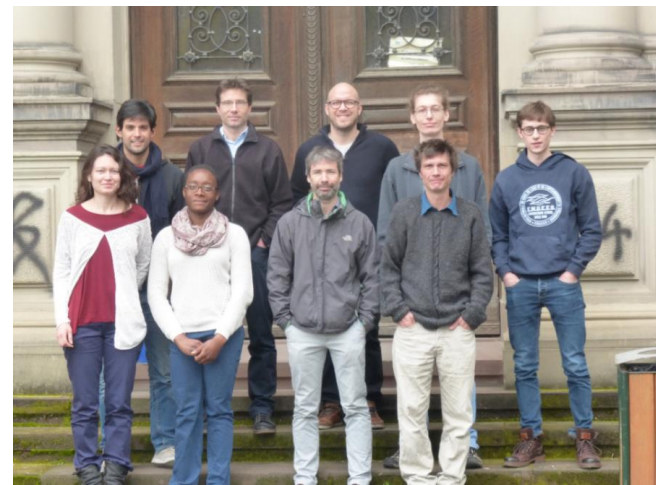
↓

Transport ins Grundwasser? vers la nappe?

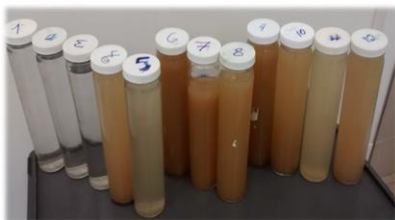
Reaktives Gebiet
Zone réactive

→

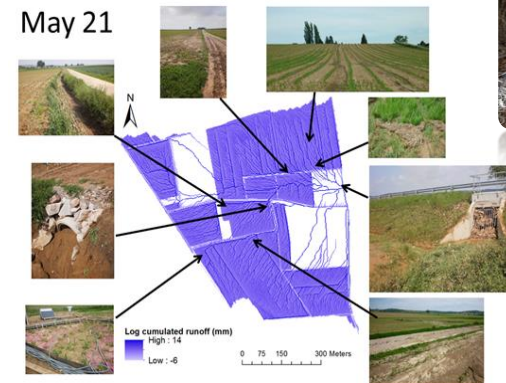
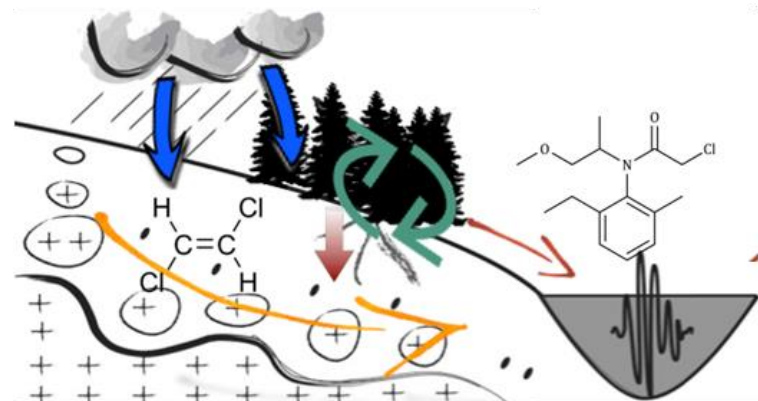
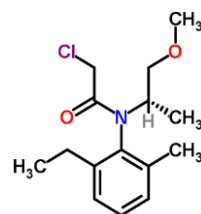
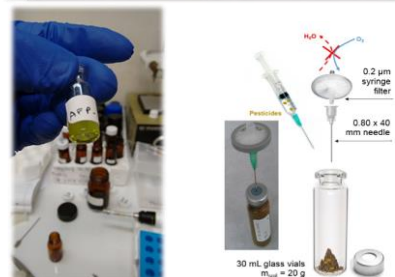
Transformation?



- *Mechanismen und Wege der Ableitung von Mikroverunreinigungen?*
- Mécanismes et voies de dissipation des micropolluants?



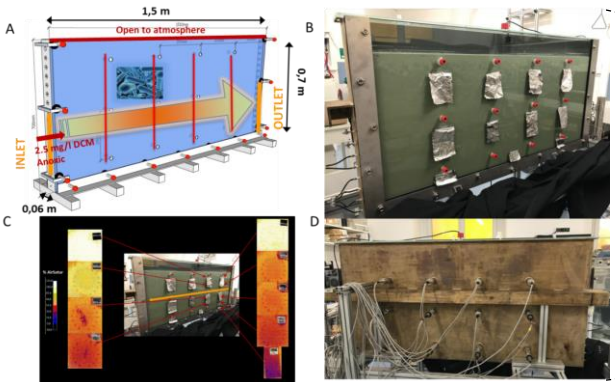
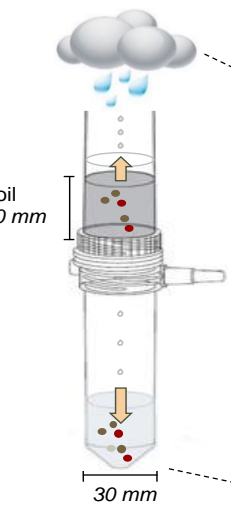
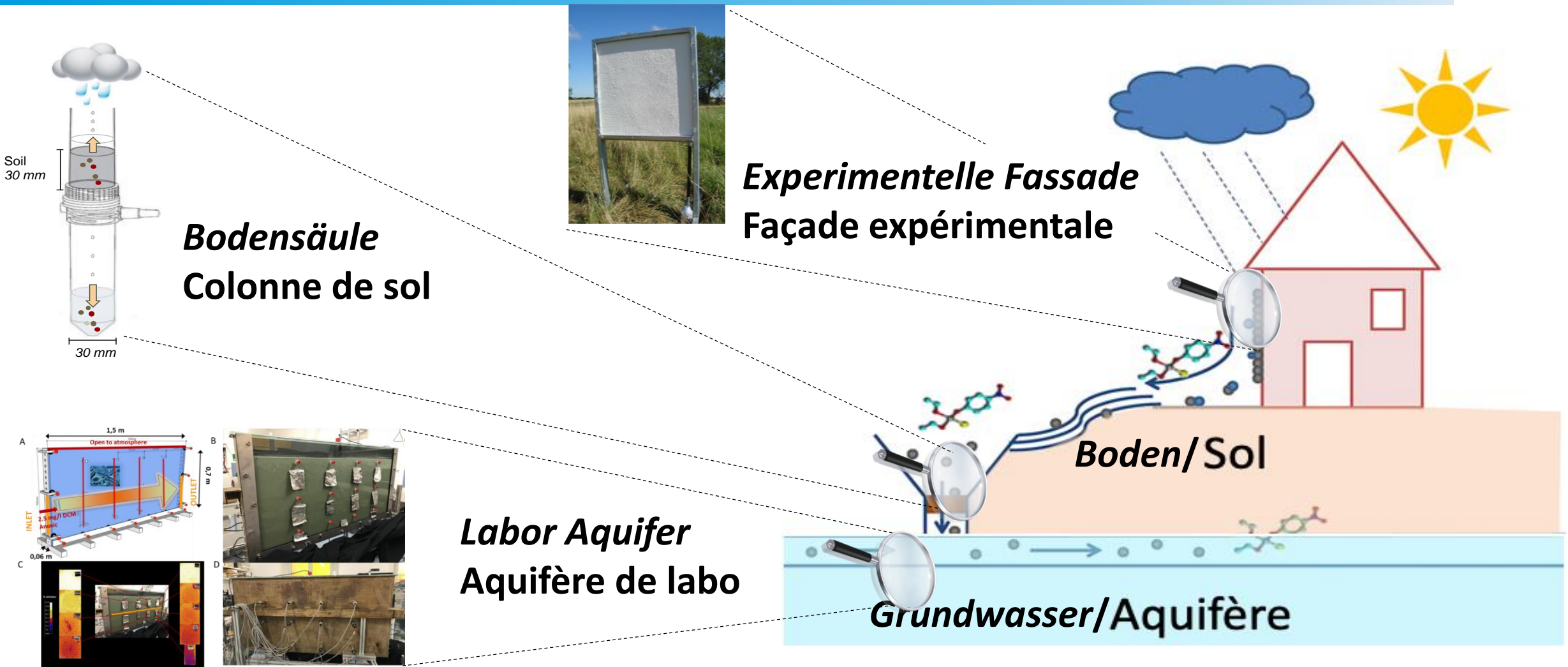
- *Biologische/abiotische abbau* - dégradation biotique/ abiotique
- Adsorption
- *Verdünnung / dilution* (export)



- **CSIA** (¹³C, ¹⁵N and ³⁷Cl)
- **Modelling**



Elsner & Imfeld, Cur. Opin. Biotechnol. 2016



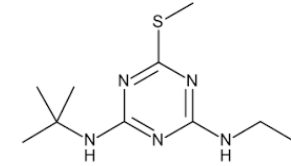
Eintragungspfade von Bioziden ins Grundwasser: Risiken

Transfert de biocides urbains vers la nappe: risques

Ökoquartier Adelshoffen, Strasbourg
Ecoquartier Adelshoffen, Strasbourg



Fassade
Mur

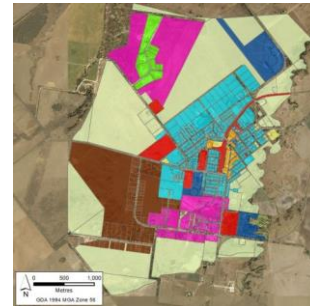


Fassaden, Boden, Wasser
Façades, sol, eau

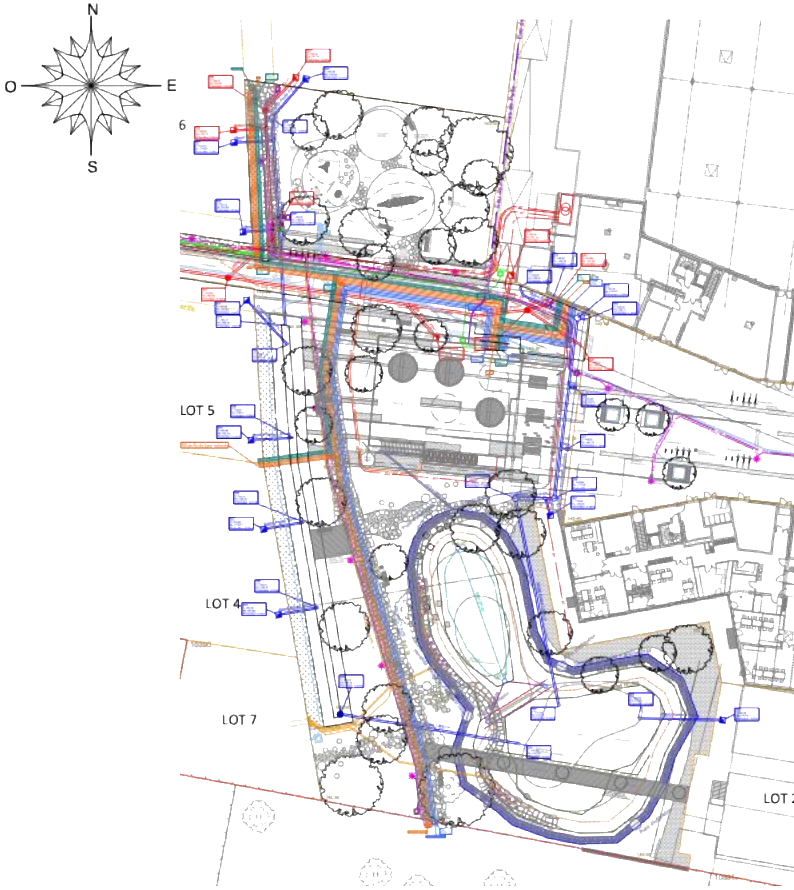


Rigole
Noue

Grundwasser
Eaux souterraines



Zuordnung der Beiträge
Cartographie des contributions



Vielfalt der Transportwege: von den Quellen bis zum Grundwasser
Diversité des voies de transport: des sources à la nappe



Risiken verstehen, um die Beiträge zu den Quellen zu reduzieren
Comprendre les risques pour diminuer les apports à la sources

